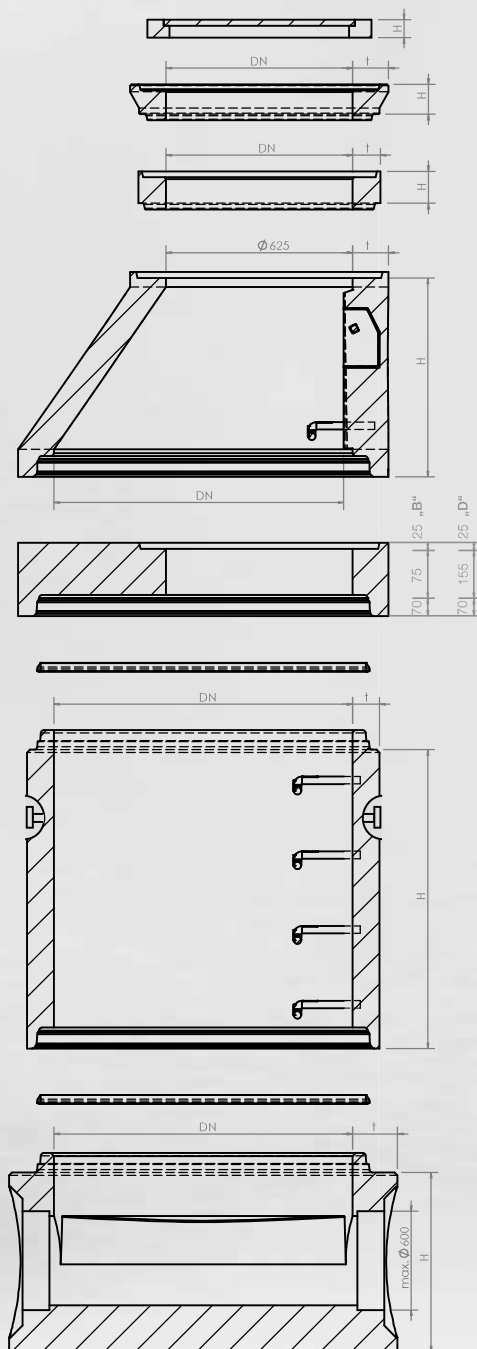


DÍLCE PRO VSTUPNÍ A REVIZNÍ ŠACHTY

DN 1000

ČSN EN
1917

Slouží jako stavební objekt pro vstup a kontrolu k podzemnímu vedení inženýrských sítí a pro stavby studní a jímek.
Charakteristická pevnost betonu v tlaku na valcích fck nesmí být nižší než 40 MPa (N.mm⁻²).
Výrobky jsou opatřeny přepravními úchyty.



MANIPULACE ŠACHTOVÉHO DNA
Pro manipulaci s dílci použijte zdvihák pro kotvy s kulovou hlavou 2,5 t.

Při rektifikaci poklopu za použití vyrovnávacích prstenců je nutno použít odpovídající maltu mezi prstence samotné a také mezi prstence a poklop. Například HFC SANFIX 230.

VYROVNÁVACÍ PRSTENCE

Kód dílce	DN (mm)	H (mm)	t (mm)	Hmotnost (kg)	Počet kusů v balení	Kód dílce	DN (mm)	H (mm)	t (mm)	Hmotnost (kg)	Počet kusů v balení
TBH63/4/9	625	40	90	19	25	TBH63/4/12	625	40	120	26	25
TBH63/6/9	625	60	90	32	17	TBH63/6/12	625	60	120	39	17
TBH63/8/9	625	80	90	41	14	TBH63/8/12	625	80	120	51	14
TBH63/10/9	625	100	90	53	11	TBH63/10/12	625	100	120	64	11
TBH63/12/9	625	120	90	64	9	TBH63/12/12	625	120	120	80	9
TBH63/6-10/9	625	60-100	90	53	10	TBH63/6-10/12	625	60-100	120	58	10

PŘECHODOVÉ DÍLCE - KÓNUS

Kód dílce	DN (mm)	H (mm)	t (mm)	Hmotnost (kg)	Kód dílce	DN (mm)	H (mm)	t (mm)	Hmotnost (kg)
TBSK100-63/67/9	625	665	120/90	505	TBSK100-63/67/12	625	665	120	595
TBSK100-63/92/9	625	915	120/90	685	TBSK100-63/92/12	625	915	120	840

Zákrytová deska třídy B 125 je určena pro zatížení maximálně osobním vozidlem. Zákrytová deska třídy D 400 je určena pro maximální zatížení nákladním vozidlem.

ZÁKRYTOVÉ DESKY

Kód dílce	DN (mm)	H (mm)	Třída	Hmotnost (kg)	Kód dílce	DN (mm)	H (mm)	Třída	Hmotnost (kg)
ZD100-63/17/B	1000	170	B125	275	ZD100-63/17/B	1000	170	B125	275
ZD100-63/27/D	1000	270	D400	435	ZD100-63/27/D	1000	270	D400	435

Pro bezproblémové těsnění sestavování šachet s elastomerovým těsněním je třeba použít kluzný prostředek DS GLEITMITTEL.

ELASTOMEROVÉ TĚSNĚNÍ

Kód dílce	DN (mm)	H (mm)	t (mm)	Hmotnost (kg)	Kód dílce	DN (mm)	H (mm)	t (mm)	Hmotnost (kg)
TES100	1000	30	-	1	TES100	1000	30	-	1

Do skruží je možno vytvářet otvory různých průměrů a osazovat je těsnícími elementy. Dále pak nárazové stěny mohou být obloženy integrovaným čedičovým obkladem ve vymezeném rozsahu.

SKRUŽE

Kód dílce	DN (mm)	H (mm)	t (mm)	Hmotnost (kg)	Kód dílce	DN (mm)	H (mm)	t (mm)	Hmotnost (kg)
TBS100/25/9	1000	250	90	185	TBS100/25/12	1000	250	120	255
TBS100/50/9	1000	500	90	370	TBS100/50/12	1000	500	120	510
TBS100/100/9	1000	1000	90	740	TBS100/100/12	1000	1000	120	1020

Šachtová dna jsou vyráběna na zakázku na základě specifikace a potřeb zákazníka. Variabilita šachtových den je vzhledem k mnoha proměnným velmi široká, proto jsou v tabulce uvedeny jen tři nejběžněji vyráběná dna. Více k šachtovým dnům ve stati „Šachtová dna“. Uvedené hmotnosti šachtových den jsou orientační. Mění se v závislosti na počtu otvorů.

ŠACHTOVÁ DNA

Kód dílce	DN (mm)	H (mm)	t (mm)	Hmotnost (kg)	Kód dílce	DN (mm)	H (mm)	t (mm)	Hmotnost (kg)
TBZ100/60/15/PERFECT1/1	1000	600	150	1350	TBZ100/60/15/PERFECT1/2	1000	600	150	1200
TBZ100/80/15/PERFECT1/1	1000	800	150	1700	TBZ100/80/15/PERFECT1/2	1000	800	150	1550
TBZ100/110/23/PERFECT1/1	1000	1100	230	2700	TBZ100/110/23/PERFECT1/2	1000	1100	230	2390

